

**Примеры заданий краевой контрольной работе по математике
для выпускников начальной школы 2013 года**

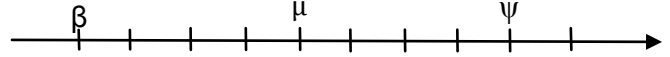
Обведи кружком номер правильного ответа:

1) Из данных чисел наибольшим является:

- 1) 200190 2) 204029 3) 200929 4) 20900

Запиши словами это число: _____

2) Если использовать сказочную числовую прямую, то верное неравенство записано:



- 1) $\psi > \beta > \mu$ 2) $\beta > \mu > \psi$ 3) $\psi > \beta < \mu$ 4) $\mu > \beta < \psi$

3) Все верные равенства записаны в группе:

- | | | | |
|---------------------|--------------------|---------------------|----------------------|
| 1) $0 \cdot 48 = 0$ | 2) $1 \cdot 0 = 1$ | 3) $92 \cdot 0 = 0$ | 4) $78 \cdot 0 = 78$ |
| $43 \cdot 0 = 0$ | $0 \cdot 1 = 0$ | $0 : 1 = 0$ | $0 : 34 = 0$ |
| $42 : 0 = 0$ | $14 : 0 = 0$ | $0 \cdot 72 = 0$ | $0 \cdot 73 = 73$ |

4) Из частного a и b вычтешь произведение c и d –

- 1) $(a \cdot b) - (c : d)$ 2) $(a : b) - (c \cdot d)$ 3) $(a \cdot b) - (c \cdot d)$ 4) $(a : b) + (c \cdot d)$

5) Верное равенство: $(5 + 4) \cdot 7 =$

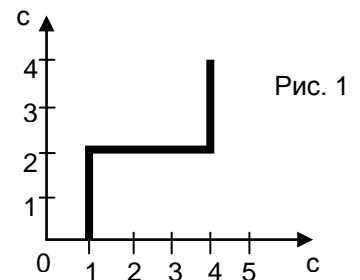
- 1) $7 + (4 \cdot 5)$ 2) $5 \cdot (4 + 7)$ 3) $5 \cdot 7 + 4 \cdot 7$ 4) $7 \cdot 4 \cdot 5$

6) Прямая пересекается с прямоугольником на рисунке



7) Длина ломаной линии (см. рисунок 1) равна

- 1) 4 см 2) 7 см 3) 5 см 4) 8 см



8) **Обведи кружком номера правильных ответов:**

Если $a + b = 9146 + 8362$, то $b + a =$

- 1) $8364 + 9146$ 2) $9146 + 9362$ 3) $9146 + 8362$ 4) $8362 + 9146$

Установи правильную последовательность:

9) Расположи величины в порядке возрастания:

- 8 м 3 дм - 83 см - 8 м 3 см - 8003 см - 8 м 3 мм

Дополни:

10) Если длина прямоугольника 5 см, ширина k см, то периметр прямоугольника равен: _____

11) Площадь прямоугольника с длиной 10 см и шириной 3 см равна _____

Установи соответствие (запиши на линейке рядом с каждым номером букву правильного ответа):

12) Равные единицы длины:

- | | |
|--------------|------------|
| 1) 8 дм 8 см | А) 880 см |
| 2) 8 м 8 см | Б) 88 см |
| 3) 8 м 80 см | В) 808 см |
| | Г) 8008 см |

Ответ: 1) ____ 2) ____ 3) ____

13) Установи соответствие между таблицей и текстом задачи.

1)

	4 коробки	6 коробок
Всего карандашей	60 штук	? штуки

2)

	4 коробки	1 коробка
Всего карандашей	60 штук	? штуки

3)

	4 коробки	6 коробок
Всего карандашей	? штуки	60 штук

- А) В четырёх коробках 60 карандашей. Сколько карандашей в одной такой коробке?
 Б) В 6 коробках 60 карандашей. Сколько карандашей в одной такой коробке?
 В) В шести коробках 60 карандашей. Сколько карандашей в 4 таких коробках?
 Г) В 4 коробках 60 карандашей. Сколько карандашей в шести таких коробках?

Ответ: 1) ___ 2) ___ 3) ___

Подбери к задачам в таблице (левый столбик) выражения, с помощью которых они будут решены:

- А) $60 - 6 \cdot 4$ Б) $60 : 6 \cdot 4$ В) $60 : 4$ Г) $60 : 4 \cdot 6$ Д) $4 \cdot 6 + 60$

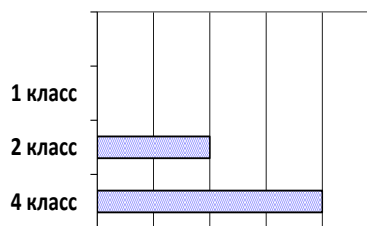
Ответ: 1) ___ 2) ___ 3) ___

Реши задачу.

14) 4-й класс собрал 40 кг макулатуры, 2-й класс – 20 кг макулатуры, а 1-й класс собрал на 10 кг больше, чем второй.

Количество собранной классами макулатуры представлено на диаграмме.

Построй на диаграмме прямоугольник, который показывает, сколько килограммов макулатуры собрал первый класс.



15) Расставь скобки так, чтобы значение выражения было верным.

$40 : 5 + 3 + 12 = 2$

$40 : 5 + 3 + 12 = 17$